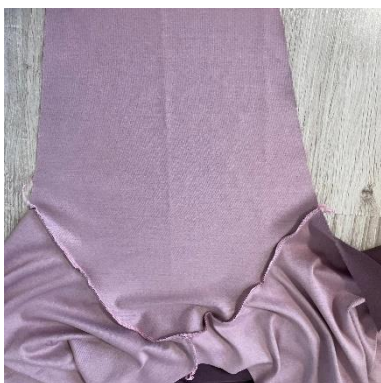


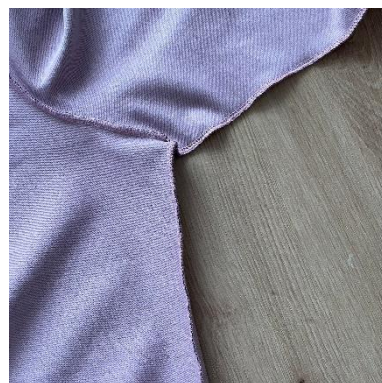
1, Sešijeme náramenice na obou stranách.



2, Po obou stranách všijeme rukávy.



3, Sešijeme mikinu na bocích.



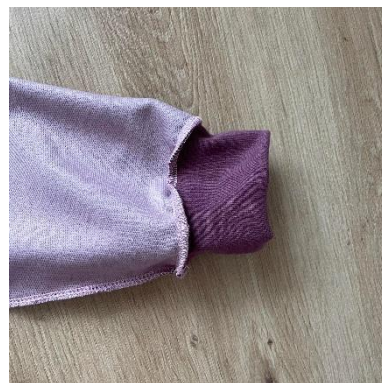
4, Náplety rukávů přeložíme a sešijeme na bocích.



5, Náplety v půli přetočíme.



6, Náplety našijeme na rukávy.



7, Náplety pasu sešijeme na bocích.



8, Náplet v půli přetočíme.



9, Náplet našijeme do pasu.



10, Sešijeme díly kapuce A a B.



11, Díly kapuce sešijeme líci k sobě a přetočíme.



12, Kapuci si našpendlíme do průkrčníku (střed kapuce B se středem průkrčníku ZD) a našijeme.

